

Lite Edition

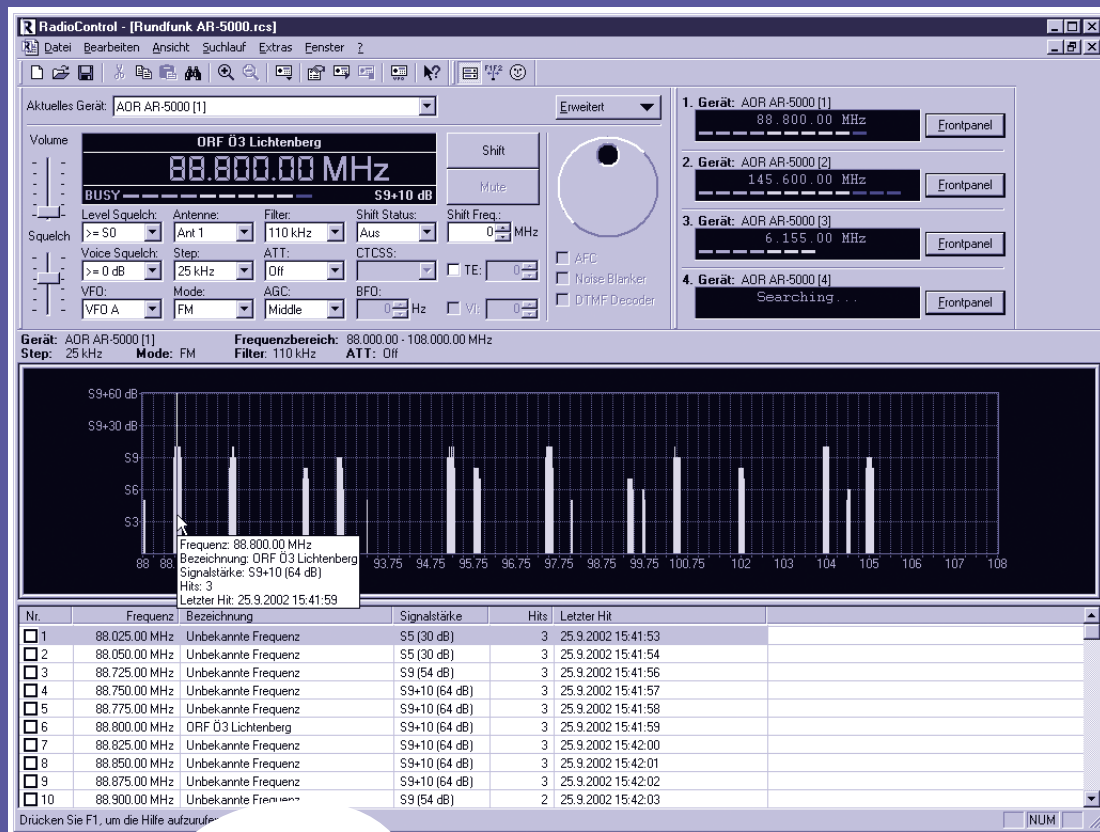
Eine besonders für den Einstieg in die Welt der professionellen Gerätesteuerung geeignete Version.

Standard Edition

Eine umfassende Softwarelösung für Privat- und kommerzielle Anwender mit gehobenen Ansprüchen.

Professional Edition

Die ultimative Version von RadioControl für kompromisslose Privat- und vorallem kommerzielle Anwender.



10

Unterstützte Betriebssysteme:
Windows 95, Windows 98,
Windows NT, Windows Me,
Windows 2000, Windows XP,
Windows Vista, Windows 7

Vielseitig. Erweiterbar. Erschwinglich.

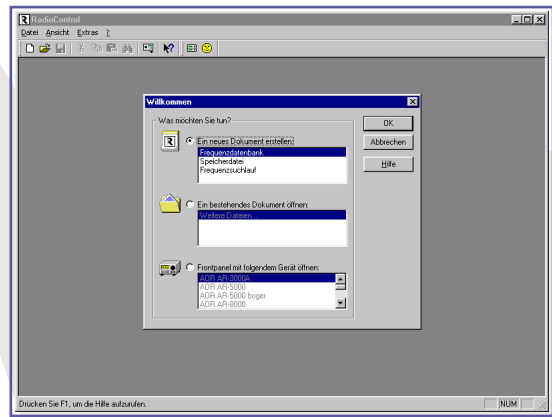
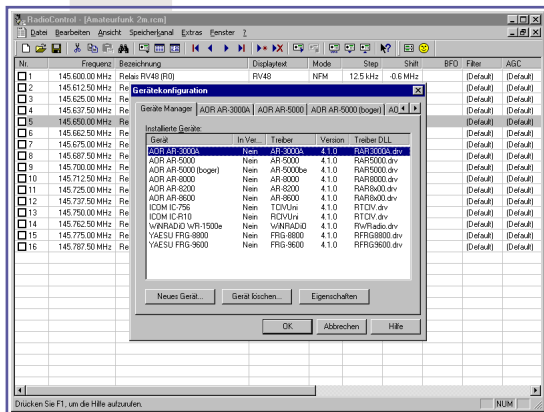


Vielseitig.

RadioControl bietet eine optimale und allumfassende Plattform für Aufgaben, deren Grundlage die Steuerung von Funkscannern bzw. -geräten darstellt.

Die Software unterstützt eine breiten Palette gängiger Geräte unter Berücksichtigung spezieller Funktionen, welche nicht von allen Geräten unterstützt werden (z.B. Ansteuerung des geräteinternen Scanners).

Eine einheitliche, den Microsoft Office Richtlinien angepaßte und damit sehr einfach zu bedienende Benutzeroberfläche erlaubt die Steuerung eines oder mehrerer Geräte gleichzeitig - unabhängig von Gerätehersteller und Funktionsumfang des Gerätes. Alternativ lassen sich die Software und somit alle damit verbundenen Geräte für weitreichendere Anforderungen vor allem im kommerziellen Umfeld über etablierte Programmierschnittstellen automatisieren, eine nahtlose Integration in bestehende Systeme ist daher mit vergleichsweise geringem Aufwand realisierbar.



Erweiterbar.

Die Architektur von RadioControl erlaubt die Integration neuer Funktionalität in bestehende RadioControl Installationen - es ist somit möglich, neue Gerätetreiber, Daten Import- und Export Filter und Plug-ins (Erweiterungsmodule) ohne eine komplette Neuinstallation in die Software einzubauen und diese damit zu erweitern. Die verfügbaren Module beinhalten derzeit:

4-Geräte Monitor

Gleichzeitige Überwachung von max. 4 Empfängern bzw. Transceivern

Band Scope (Q4/2003)

Spektrumdarstellung zur Frequenzanalyse (z.B. für SDU-5500, AR-8200, AR-8600)

NF Scope und -Recording (Q2/2003)

Darstellung und Aufzeichnung des NF Eingangssignals

Automationschnittstellen

Steuerung von RadioControl mittels Microsoft COM oder CORBA

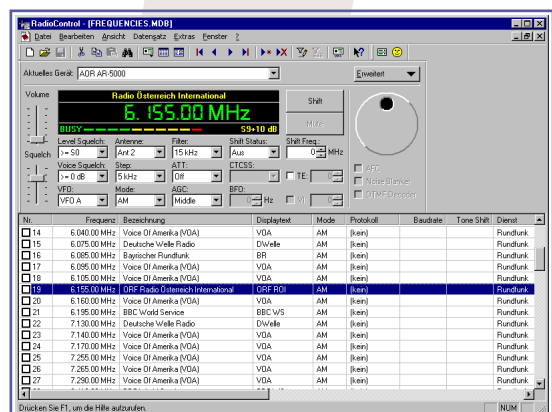
Plug-ins können, sollte es die Situation erfordern, unabhängig vom Hersteller entwickelt werden. Ein sogenannter Software Development Kit (SDK) stellt alle dafür benötigten Komponenten und Informationen zur Verfügung (voraussichtlich ab Q1/2003).

Erschwinglich.

RadioControl ist in mehreren Editionen verfügbar, welche sich nicht in der Basis, sondern in wenigen speziellen Aspekten unterscheiden.

Dies stellt einerseits sicher, dass Ihre Investition nicht über Ihre Vorstellungen hinausgeht. Andererseits wurde damit - vor allem mit der Einführung der sogenannten Lite Edition - die Investitionshürde dramatisch gesenkt, wodurch die Vorzüge der Software von nahezu jedem genutzt werden können.

Neben der Lite Edition steht RadioControl als Standard und Professional Edition zur Verfügung, welche sich sowohl an den ambitionierten Funkamateure als auch den professionellen Einsatz im kommerziellen Umfeld richten.

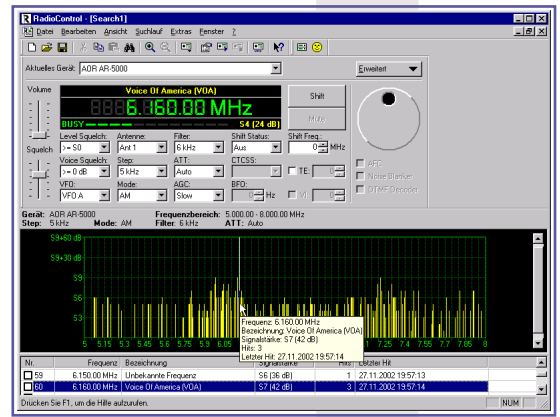


Das Frontpanel

Das Frontpanel stellt die virtuelle Frontplatte des Gerätes dar. Sämtliche Einstellungen, die ein Gerät über die PC-Schnittstelle anbietet, sind bedienbar. Außerdem kann die Frequenz über einen großen Drehknopf verändert werden.

Die aktuelle Signalstärke wird sowohl grafisch als auch in Textform (in S-Meter- und dB-Einheiten) angezeigt.

Das Frontpanel bietet neben anderen erweiterten Funktionen zahlreiche Suchlaufmöglichkeiten: MHz-Suchlauf, Suchlauf zwischen zwei beliebigen Eckfrequenzen, geräteinterner Memory Scanner (Professional Edition).



Die Frequenzdatenbank

In dieser Microsoft Access kompatiblen Datenbank können alle bekannten Frequenzen mit bis zu 20 zusätzlichen Parametern wie etwa Bezeichnung, Kanalraster, Mode, ATT, AFC, BFO, AGC, CTCSS, DTMF, Sendegebiet und Dienst gespeichert werden. Konfigurierbare Wertetabellen erlauben außerdem eine komfortable Auswahl von Werten für Felder wie Mode, AGC, Sendegebiet oder Dienst.

Die Tabellen- und Formularansicht bietet für jeden Anwendungsfall die beste Sicht auf die Daten der Frequenzdatenbank.

Weitere Features sind die Filterung der Datenbank nach

bis zu 20 Kriterien, für eine optimale Übersicht und die Suche in der Datenbank nach Frequenz, Bezeichnung, Dienst und/oder Kanal.

Per Doppelklick lassen sich die Daten der aktuell markierten Frequenz in den VFO eines beliebigen Gerätes kopieren.

Über die Import- und Exportfunktion können Daten von anderen Anwendungen übernommen bzw. diesen bereitgestellt werden. Unterstützt werden unter anderem der Import von VisualRadio Datenbanken und der Export von Frequenzen im HTML-Format.

Die Speicherdatei

Speicherdateien fassen Frequenzen zusammen, die in den Speicher eines Gerätes geladen werden sollen. Zusätzlich zur Frequenz können bis zu 17 Parameter wie Bezeichnung, Displaytext (alphanum. Text fürs Gerätedisplay), Mode, AGC, AFC, BFO, CTCSS, DTMF gespeichert werden.

Mit der Tabellen- und Formularansicht haben Sie jederzeit den Überblick über die aktuellen Daten der Speicherdatei.

Weitere Features sind eine Such- und eine Scanfunktion. Die Erstellung einer Speicherdatei erfolgt aus ausgewählten Datensätzen einer Frequenzdatenbank oder durch die manuelle Eingabe der Speicherkanäle.

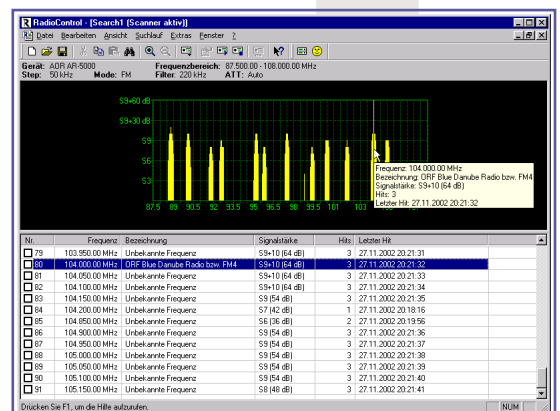
Per Doppelklick können Sie die Daten des aktuell markierten Speicherkanals in den VFO eines beliebigen Gerätes kopieren.

Der Frequenzsuchlauf

Der Frequenzsuchlauf (Programmierte Suchlauf) ermöglicht das Finden von aktiven Frequenzen zwischen zwei Eckfrequenzen.

Zu einer gefundenen Frequenz werden zusätzlich folgende Parameter erfasst: Bezeichnung, Signalstärke in S- und dB Einheiten, Anzahl der Hits, Datum/Uhrzeit des letzten Hits. Die Bezeichnung für die gefundene Frequenz wird dabei durch die Frequenzidentifikation gewonnen.

Der Suchlauf läuft im Hintergrund, wodurch mit dem Programm, während des Suchlaufs, weitergearbeitet werden kann. Die gefundenen Frequenzen werden in der Spektrum- und in der Tabellenansicht dargestellt. Die Spektrumansicht bietet eine Zoom-Funktion und zeigt die Frequenz an der aktuellen Mausposition inklusive aller Daten an.



Funktions- und Editionsübersicht

Funktionalität	Trial Edition	Lite Edition	Standard Edition	Professional Edition
Lauffähig ab Windows 95	✓	✓	✓	✓
An Microsoft Office Richtlinien angepasste Benutzeroberfläche	✓	✓	✓	✓
Investitionsschutz und einfaches Update durch Dongle (Hardware Schutz)			✓	✓
Erweiterbarkeit mittels Gerätetreibern und Daten Import- und Exportfilter	✓	✓	✓	✓
Erweiterbarkeit mittels Plug-ins (Erweiterungsmodule)				✓
Gleichzeitige Steuerung mehrerer Empfänger und Transceiver			✓	✓
Datenbank-basierte (Microsoft Access), geräteunabhängige Frequenzverwaltung	✓	✓	✓	✓
Maximale Datensatzanzahl (Einträge) der Frequenzdatenbank	120	250	∞	∞
Speicherbankverwaltung mittels Speicherdateien (Up-/Download der Speicher)	✓	✓	✓	✓
Maximale Speicherkanäle pro Speicherdatei	20	50	∞	∞
Löschen von Speicherkanälen und -banken im Gerät		✓	✓	✓
Frequenzsuchlauf mit Frequenzspektrum	✓	✓	✓	✓
Verwaltung der Ausblendspeicher (Pass Channels) eines Gerätes	nur Anzeige	✓	✓	✓
Unterstützung des geräteinternen Scanners (z.B. AR-5000 Cyber Scan)				✓
Unterstützung der bogfunk 5 GHz Erweiterung FE-5000				✓

Systemanforderungen

Pentium kompatibler Prozessor mit 166+ MHz (350+ MHz empfohlen)
 Windows 95 mit Internet Explorer 4.0 (Windows 2000 oder höher empfohlen)
 Bildschirmauflösung 640x480, 16 Farben (1024,768, 24-bit Farbtiefe empfohlen)
 32 MB Arbeitsspeicher (128 MB empfohlen)
 17,5 MB freier Speicherplatz
 Freie Parallele Schnittstelle (darf von Drucker belegt sein)
 oder freier USB Anschluss für Dongle (Kopierschutz)
 Ein von RadioControl unterstütztes Gerät
 Passender Geräteanschluss (geräteabhängig)
 CD-ROM Laufwerk
 Windows compatible Maus (optional)

Für nähere Informationen: www.radioctl.com

Unterstützte Geräte	Gerätebezeichnung
AOR, Ltd.	AR-3000A, AR-5000/DX und +3, AR-8000, AR-8200/DX/MKII/MKIII, AR-8600/DX/MKII
Icom, Inc.	alle CI-IV / CI-V kompatiblen Geräte, IC-PCR1000*
Rohde & Schwarz	EB-200 Miniport Receiver (optional)
Yaesu Musen Co., Ltd.	FRG-8800, FRG-9600, FT-736*
WiNRADiO Communications	alle WiNRADiO Geräte

* ab Service Pack 1 (SP1)

Die aktuelle Liste der unterstützten Geräte finden Sie im Web unter www.radioctl.com.

Verfügbare Plug-Ins (optional)
4-Geräte Monitor
Automationsschnittstellen für Microsoft COM und CORBA
Fernsteuerung von Geräten via Internet (Q2/2003)
Entwicklung eigener Plug-ins mittels Plug-In Software Development Kit (SDK)

Hersteller & Generalvertrieb

SysLabs, Ralf Reiterer

Donaupromenade 7

4020 Linz

Österreich

Tel.: +43 732 916398

www.radioctl.com

info@radioctl.com

Händlerstempel